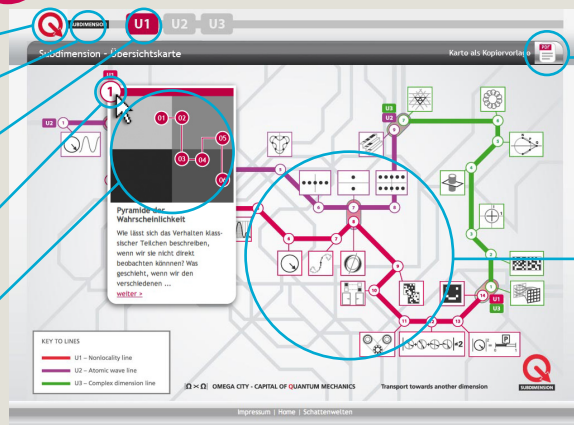


# Wie funktioniert's?

## 1 Plan

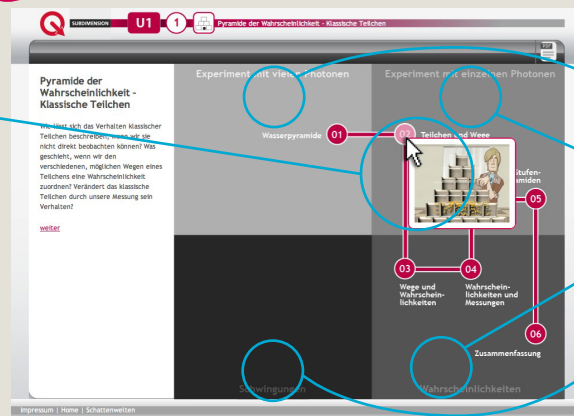
- 1 Zur Startseite
- 2 Zum Plan
- 3 Drop Down Menü mit allen Stationen
- 4 Stationsvorschau beim Überfahren mit Mauszeiger
- 5 Es gibt vier Zugänge für die Reise in die Quantendimension, die sich graphisch in vier Quadranten wieder spiegeln.



- 6 Texte der Lernstationen, U-Bahn-Plan, Stationsübersichten und Zusatzmaterialien liegen als PDF-Dokumente zum Ausdrucken vor.
- 7 Die Stationen 1 bis 12 sowie 14 bauen inhaltlich aufeinander auf, können aber je nach Vorkenntnissen übersprungen und einzeln angesteuert werden. Station 13 enthält keine Erklärungen sondern einen Multiple Choice Test, dessen richtiges Ergebnis ein Passwort für Bonusmaterial bereitstellt.

## 2 Station

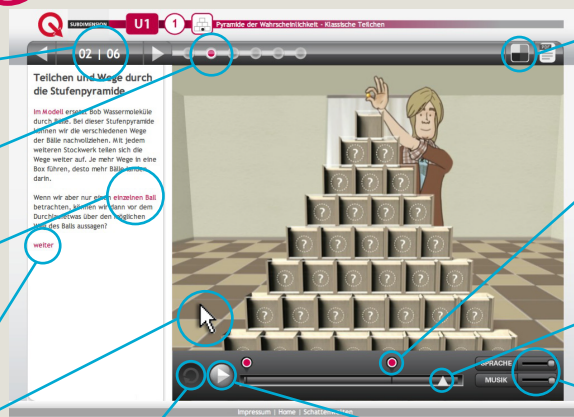
- 8 Eine U-Bahn-Station besteht aus einzelnen Slides, die Animationssequenzen mit erklärenden Texten enthalten.
- 9 In jeder Station sind die einzelnen Slides einem der vier Quadranten zugeordnet.



- 9 1. Quadrant: Experiment mit sehr vielen Teilchen
- 10 2. Quadrant: Experiment mit einzelnen Teilchen
- 11 3. Quadrant: Beobachtbare Wahrscheinlichkeitsverteilung
- 12 4. Quadrant: Zunächst Raum der Schwingungen und Wellen, danach die nicht direkt beobachtbare Quantendimension (Hilbertraum)

## 3 Slide

- 13 Linke Zahl entspricht aktuellem Slide, rechte Zahl gibt Gesamtzahl der Slides innerhalb der Station an. Von Slide zu Slide mit Pfeilen klicken.
- 14 Direktes Aufrufen eines Slide durch Klick auf entsprechenden Kreis, roter Kreis markiert aktuelles Slide.
- 15 Markierte Textstellen steuern vorgelesene Text- und Animationssequenz.
- 16 Zum nächsten Slide der Station
- 17 Video Bedienelemente einblenden durch Mauszeiger über Videofläche. Ausblenden durch Wegbewegen des Mauszeigers.
- 18 Wiederholt nur Video, Wiederholung Sprechertext durch Klick auf rote Textstelle.
- 19 Abspielen und Stoppen des Videos, unabhängig vom Sprechertext.



- 20 Zurück zur Quadranten-Übersicht
- 21 Das Video eines Slides ist in einzelne Animationssequenzen (rote Haltestellen) unterteilt. Die Animationshaltestellen entsprechen den rot markierten Textstellen.
- 22 Aktuelle Abspielposition
- 23 Lautstärkeregler für den Sprechertext und den Videosound. Die beiden Tonspuren laufen unabhängig voneinander und können mit einem Klick auf „Sprache“ und/oder „Musik“ im Slide aus- und angestellt werden.